

全球变化数据大百科辞条

南桑威奇群岛

申 艳^{1*}, 吴立宗²

1. 中国科学院地理科学与资源研究所 北京 100101; 2. 中国极地研究中心, 上海 200136

关键词: 南桑威奇群岛; South Sandwich Islands; 大西洋; 南乔治亚岛; 数据大百科

DOI: 10.3974/geodp.2019.03.12

南桑威奇群岛 (South Sandwich Islands) 是南乔治亚岛和南桑威奇群岛 (South Georgia and the South Sandwich Islands) 的一部分, 位于大西洋南部^[1]。南桑威奇群岛呈弧形分布于南乔治亚岛 (South Georgia Group)^[2]的东南, 其地理位置为 $56^{\circ}16'44''\text{S}$ – $59^{\circ}27'44''\text{S}$, $27^{\circ}36'26''\text{W}$ – $26^{\circ}16'8''\text{W}$ ^[3] (图 1, 图 2)。

南桑威奇群岛由 26 个岛屿组成, 主要岛屿从北向南依次为: 扎沃多夫斯基岛 (Zavodovski Island)、维索科伊岛 (Visokoi Island)、圣烛岛 (Candlemas Island)、温德凯申岛 (Vindication Island)、桑德斯岛 (Saunders Island)、蒙塔古岛 (Montagu Island)、布里斯托尔岛 (Bristol Island)、贝灵肖森岛 (Bellingshausen Island)、库克岛 (Cook Island) 和图勒岛 (Thule Island)。其中, 蒙塔古岛面积最大, 面积为 100.51 km^2 , 海岸线长 45.28 km ; 其次为桑德斯岛, 面积为 36.78 km^2 , 海岸线长 29.55 km 。南桑威奇群岛总面积 254.82 km^2 , 海岸线长 231.76 km (表 1)。

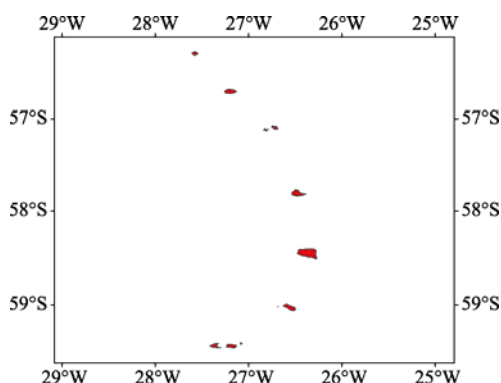


图 1 南桑威奇群岛地理位置数据图(.shp 格式)

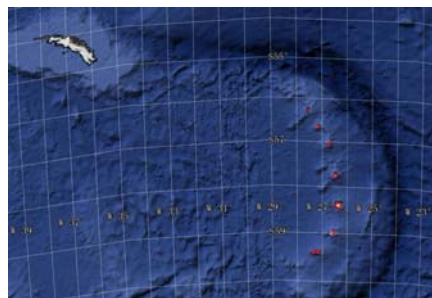


图 2 南桑威奇群岛数据可视化图(.kmz 格式)

收稿日期: 2019-08-16; 修订日期: 2019-09-15; 出版日期: 2019-09-25

基金项目: 中国科学院 (Y22Q0203TD)

*通讯作者: 申艳 C-6558-2019, 中国科学院地理科学与资源研究所, shenyan@igsnr.ac.cn

作者 ID: 申艳 C-6558-2019, 吴立宗 AAA-3615-2019

数据引用方式: [1] 申艳, 吴立宗, 刘闯. 南桑威奇群岛——全球变化数据大百科辞条[J]. 全球变化数据学报, 2019, 3(3): 303–304. DOI: 10.3974/geodp.2019.03.12.

[2] 吴立宗, 申艳. 南桑威奇群岛——全球变化数据大百科辞条[DB/OL]. 全球变化科学研究数据出版系统, 2019. DOI: 10.3974/geodb.2019.05.08.V1.

表 1 南桑威奇群岛主要岛屿面积及海岸线长度统计表^[3]

岛屿名称（英）	岛屿名称（中）	地理坐标范围	地理中心坐标	面积（km ² ）	海岸线（km）
Montagu Island	蒙塔古岛	58°24'16"S-58°30'52"S, 26°28'44"W-26°16'8"W	58°27'18"S, 26°22'8"W	100.51	45.28
Saunders Island	桑德斯岛	57°45'43"S-57°49'54"S, 26°32'22"W-26°23'3"W	57°47'57"S, 26°28'13"W	36.78	29.55
Bristol Island	布里斯托尔岛	58°59'24"S-59°3'42"S, 26°37'44"W-26°29'51"W	59°1'35"S, 26°33'38"W	29.12	25.25
Visokoi Island	维索科伊岛	56°40'53"S-56°43'54"S, 27°15'29"W-27°7'54"W	56°42'25"S, 27°11'49"W	28.80	23.51
Cook Island	库克岛	59°25'17"S-59°27'41"S, 27°14'34"W-27°7'51"W	59°26'27"S, 27°11'9"W	19.44	19.61
Thule Island	图勒岛	59°24'43"S-59°27'44"S, 27°25'6"W-27°17'54"W	59°26'15"S, 27°21'39"W	16.44	26.30
Zavodovski Island	扎沃多夫斯基岛	56°16'44"S-56°19'9"S, 27°36'26"W-27°32'33"W	56°17'55"S, 27°34'32"W	10.36	21.90
Candlemas Island	圣烛岛	57°4'23"S-57°6'42"S, 26°45'17"W-26°41'8"W	57°5'33"S, 26°43'7"W	9.61	21.58
Vindication Island	温德凯申岛	57°6'28"S-57°7'33"S, 26°49'56"W-26°47'54"W	57°7'1"S, 26°48'55"W	2.04	8.07
Bellingshausen Island	贝灵肖森岛	59°24'16"S-59°25'14"S, 27°5'30"W-27°4'16"W	59°24'47"S, 27°4'53"W	1.55	4.93
	其他			0.17	5.78
	合计			254.82	231.76

本数据集空间数据与“基于 Google Earth 遥感影像全球多尺度海陆（岛）岸线数据集（2015）”中 AN_C_shoreline_m_gg_2015shp.rar 数据文件所包含本群岛空间数据一致^[4]。南桑威奇群岛数据集由 17 个数据文件组成,数据以.kmz 和.shp^[5]数据格式存储,数据量 1.72 MB（数据压缩成 2 个数据文件,数据量 728 KB）。

参考文献:

[1] South Georgia and the South Sandwich Islands [OL]. https://en.wikipedia.org/wiki/South_Georgia_and_the_South_Sandwich_Islands.
[2] South Georgia Island [OL]. https://en.wikipedia.org/wiki/South_Georgia_Island
[3] 吴立宗, 申艳. 南桑威奇群岛-全球变化数据大百科全书[DB/OL]. 全球变化科学研究数据出版系统, 2019. DOI: 10.3974/geodb.2019.05.08.V1.
[4] 刘闯, 石瑞香, 张应华等. 基于 Google Earth 遥感影像全球多尺度海陆(岛)岸线数据集(2015) [DB/OL]. 全球变化科学研究数据出版系统, 2019. DOI: 10.3974/geodb.2019.04.13.V1.

数据计算环境

[5] ESRI. 中国科学院地理科学与资源研究所 ArcGIS 所内计算平台.

数据下载地址

<http://www.geodoi.ac.cn/WebCn/doi.aspx?Id=1307>.
或网站查询: <http://www.geodoi.ac.cn>.